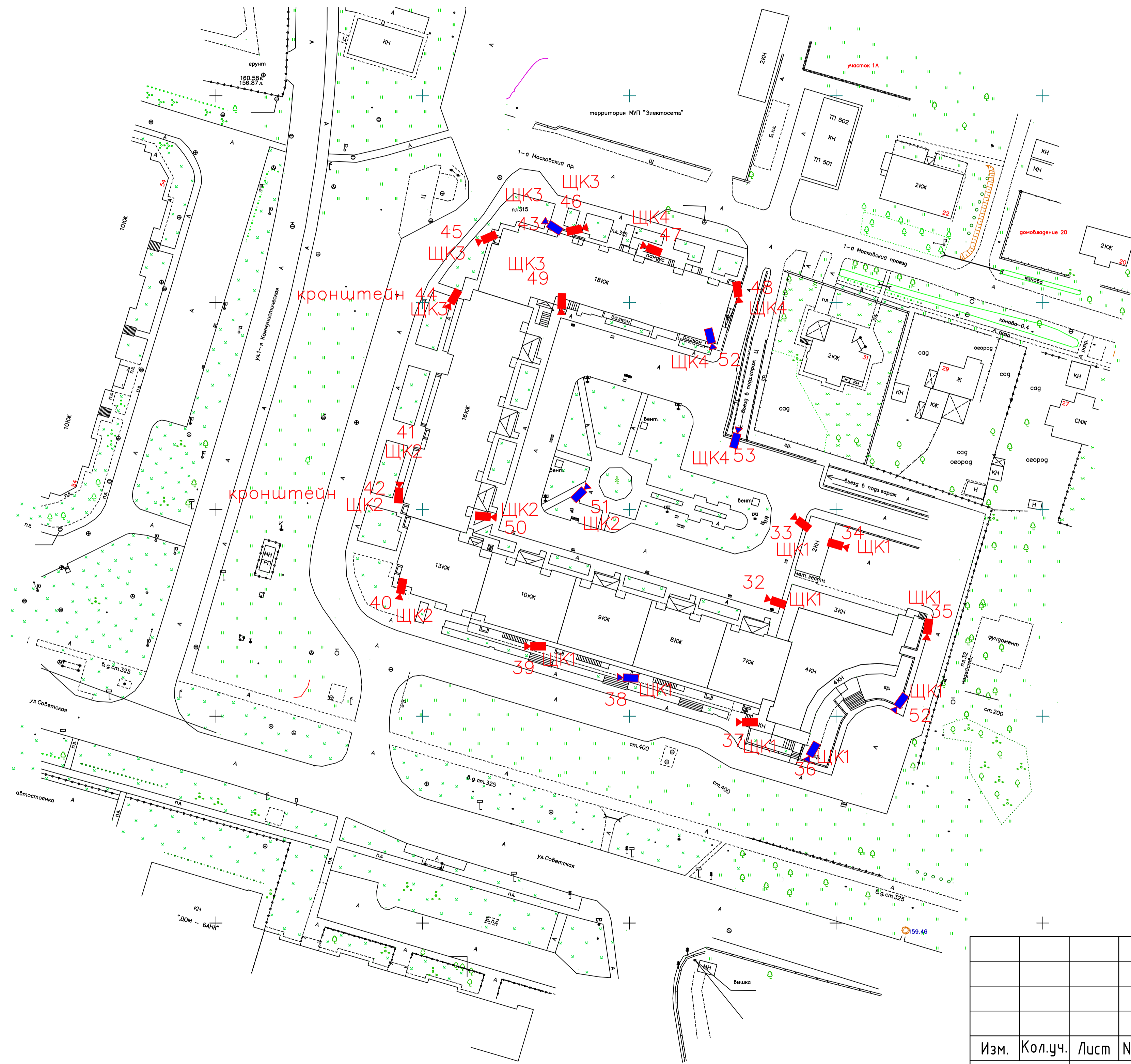


ПЛАН РАЗМЕЩЕНИЯ УЛИЧНЫХ КАМЕР



1. Прокладку кабеля вести скрыто. В технических помещениях в ПВХ трубе, на улице в ПНД трубе, в МОП в кабельном канале.
2. По фасаду кабель прокладывать под существующей плиткой вентилируемого фасада. Пренебречь монтажные и монтажные работы по фасаду. При невозможности демонтировать плитку, согласовать способ прокладки с заказчиком.
3. Поворотные камеры на крыше установить на кронштейнах изготовленных по месту. Камеры 42 и 44 также установить на кронштейнах индивидуального изготовления.
4. Синим цветом выделены камеры второй очереди строительства.

Согласовано

Гл. спец.

Взам. инв. N

Подл. и дата

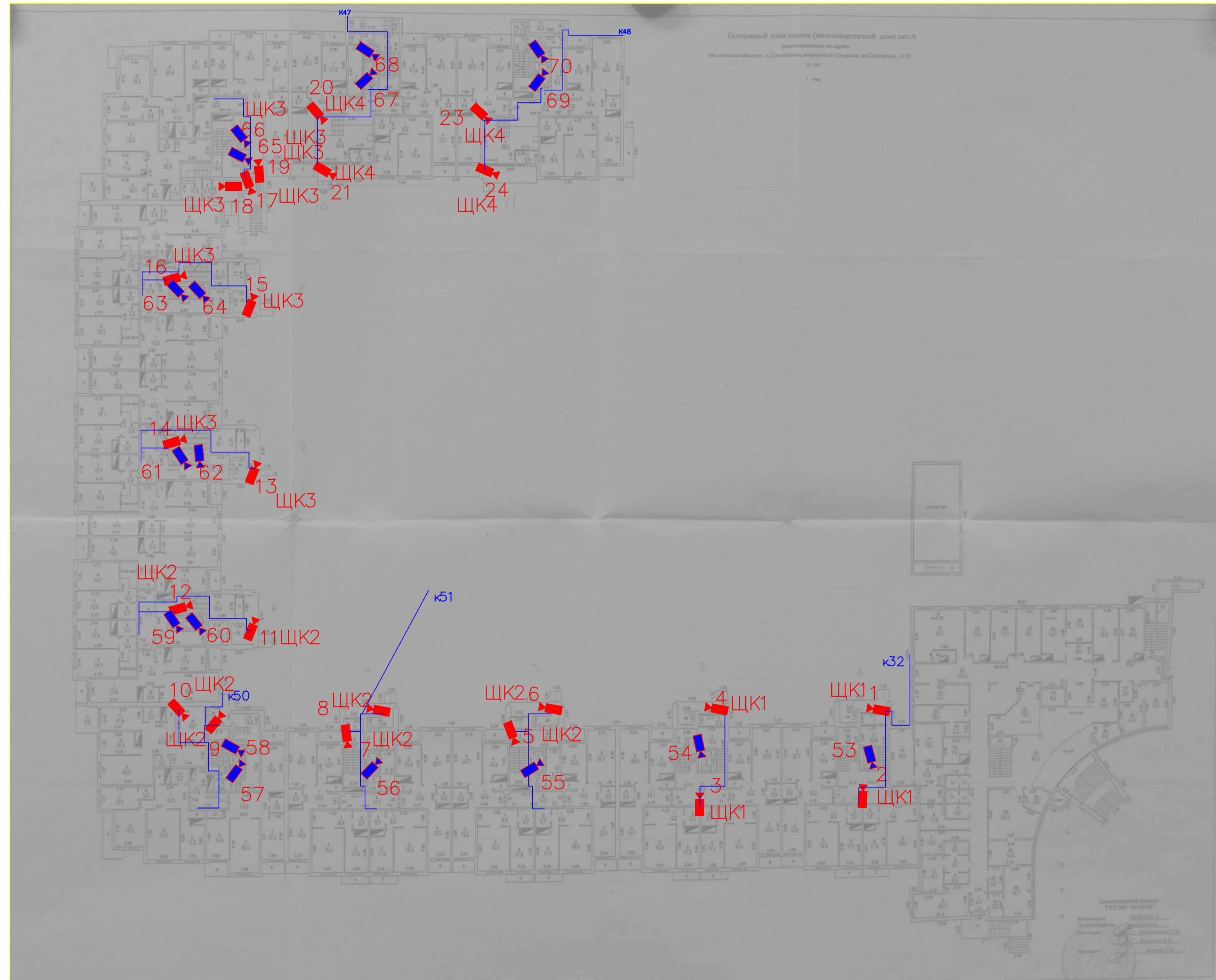
Инв. N подл.

Заказчик: ТСЖ Советская 50

Жилой дом
Московская обл., г. Домодедово, ул. Советская, д.50

Изм.	Кол.уч.	Лист	N док.	Подп.	Дата				
ГИП.		Теслинов А.В.				Система охранного телевидения	Стадия	Лист	Листов
Рук. группы					Р		3		
Проверил						План расстановки уличных камер	ИП Теслинов А.В.		
Выполнил		Холин К.В.							

ПЛАН РАЗМЕЩЕНИЯ ПОДЪЕЗДНЫХ КАМЕР



1. Прокладку кабеля вести скрыто. В технических помещениях в ПВХ трубе, в МОП в кабельном канале.
2. По фасаду кабель прокладывать под существующей плиткой вентилируемого фасада. Предусмотреть демонтажные и монтажные работы по фасаду. При невозможности демонтировать плитку, согласовать способ прокладки с заказчиком.
3. Синим цветом выделены камеры второй очереди строительства.

						Заказчик: ТСЖ Советская 50			
						Жилой дом Московская обл., г. Домодедово, ул.Советская, д.50			
Изм.	Кол.уч.	Лист	N док.	Подп.	Дата	Система охранного телевидения	Стадия	Лист	Листов
ГИП.	Теслинов А.В.						Р	6	
Рук. группы									
Проверил						План размещения подъездных камер	ИП Теслинов А.В.		
Выполнил	Холин К.В.								

Согласовано

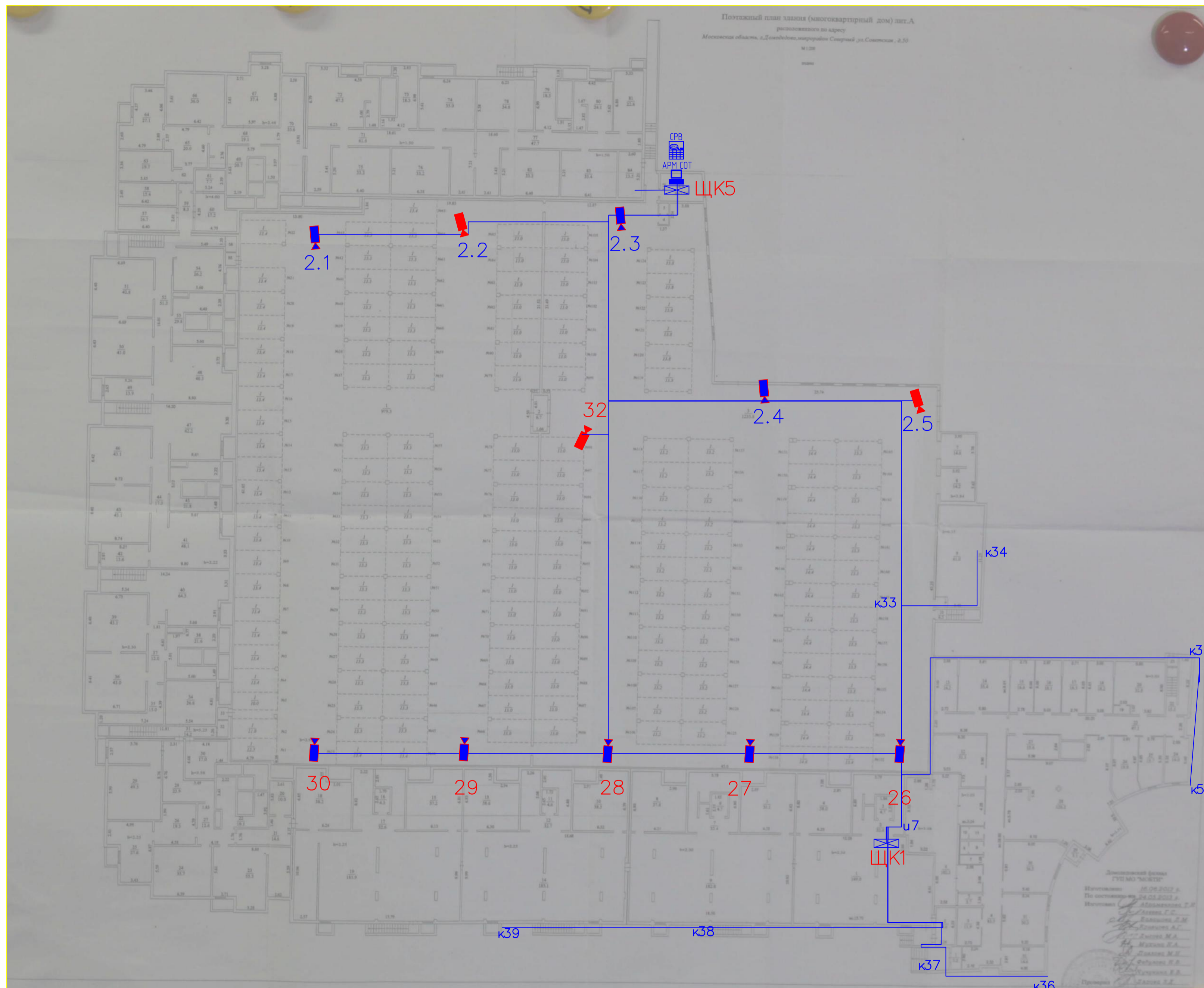
Гл. спец.

Взам. инв. N

Подл. и дата

Инв. N подл.

ПЛАН РАЗМЕЩЕНИЯ КАМЕР НА ПАРКОВКЕ



1. Кабель проложить в ПВХ трубе. В помещении охраны в кабельном канале.
2. Синим цветом выделены камеры второй очереди строительства.

						Заказчик: ТСЖ Советская 50			
						Жилой дом Московская обл., г. Домодедово, ул.Советская, д.50			
Изм.	Кол.уч.	Лист	N док.	Подп.	Дата	Система охранного телевидения	Стадия	Лист	Листов
ГИП.	Теслинов А.В.						Р	5	
Рук. группы									
Проверил						План размещения камер на парковке	ИП Теслинов А.В.		
Выполнил	Холин К.В.								

Согласовано

Взам. инв. N

Подл. и дата

Инв. N подл.

Гл. спец.

ПЛАН РАЗМЕЩЕНИЯ ОБОРУДОВАНИЯ В ПОДВАЛЕ



1. Предусмотреть работы по добавлению в панель АВР дополнительных автоматических выключателей. Согласовать работы с службой эксплуатации.

						Заказчик: ТСЖ Советская 50			
						Жилой дом Московская обл., г. Домодедово, ул. Советская, д. 50			
Изм.	Кол.уч.	Лист	N док.	Подп.	Дата	Система охранного телевидения	Стадия	Лист	Листов
ГИП.	Теслинов А.В.						Р	4	
Рук. группы						План расстановки активного оборудования			
Проверил									
Выполнил	Холин К.В.								

Согласовано

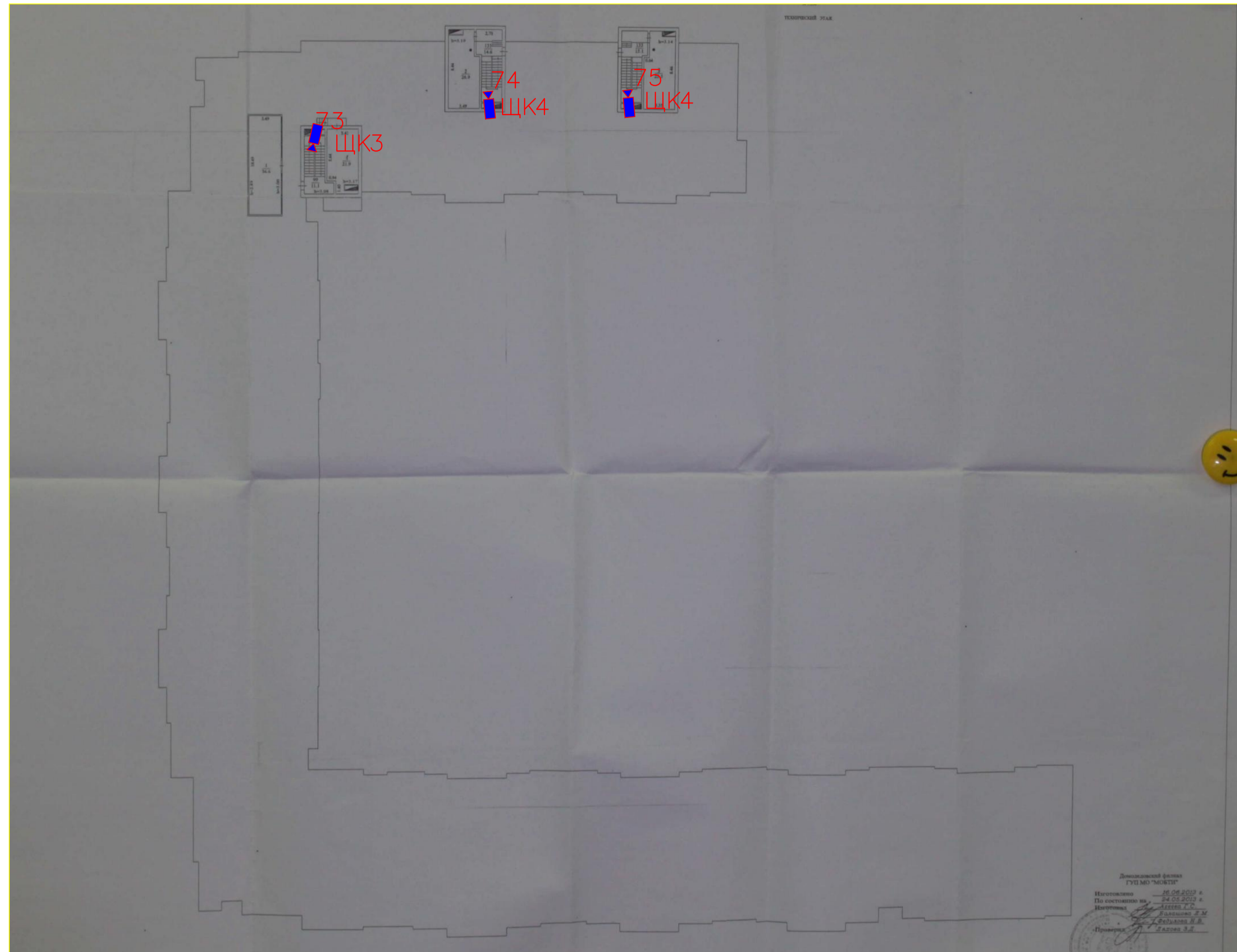
Гл. спец.

Взам. инв. N

Подл. и дата

Инв. N подл.

ВЫХОД НА КРОВЛЮ 9,10,11 ПОДЪЕЗД

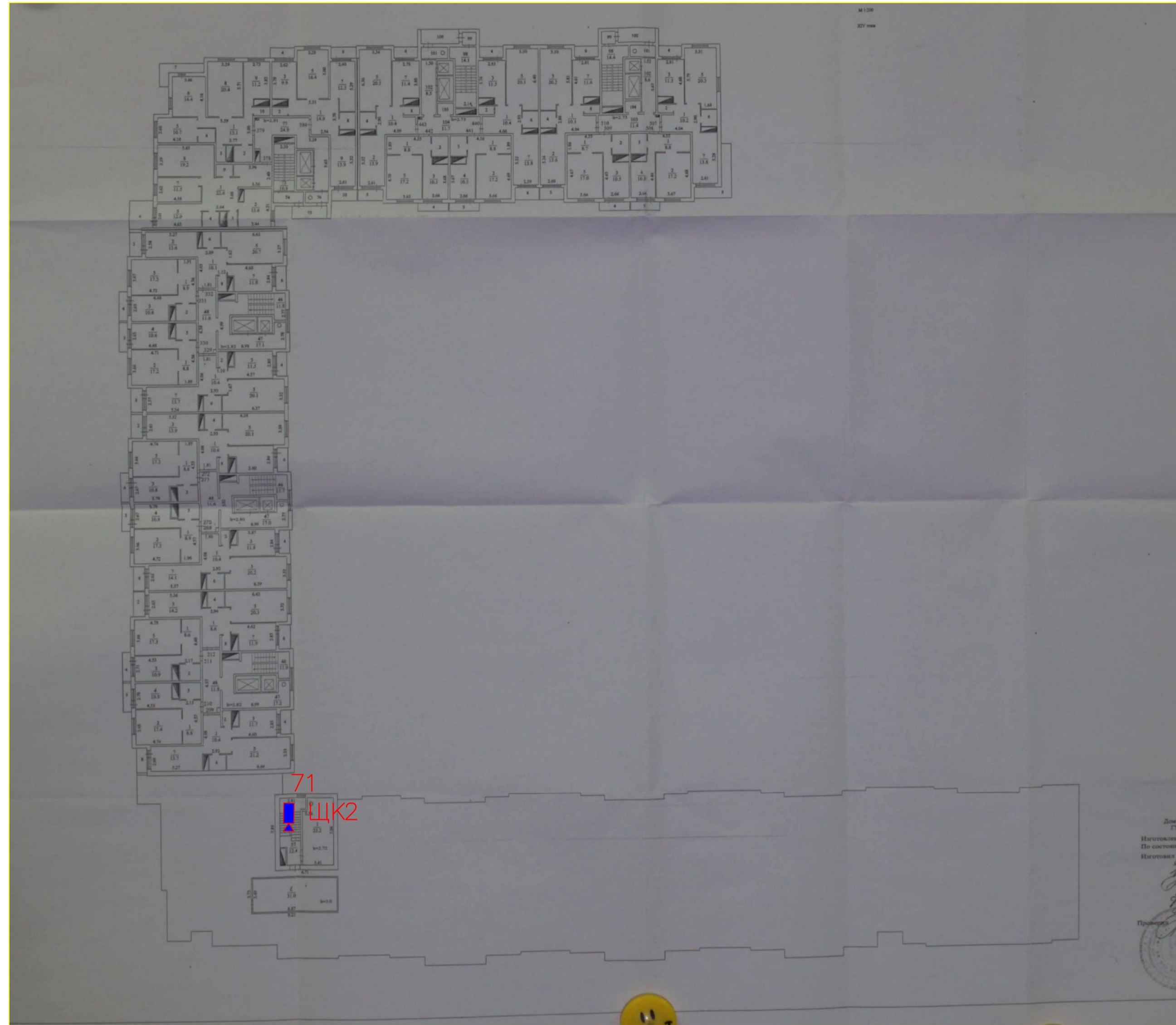


1. Прокладку кабеля вести скрыто. В технических помещениях в ПВХ трубе, в МОП в кабельном канале.
2. По фасаду кабель прокладывать под существующей плиткой вентилируемого фасада. Предусмотреть демонтажные и монтажные работы по фасаду. При невозможности демонтировать плитку, согласовать способ прокладки с заказчиком.
3. Синим цветом выделены камеры второй очереди строительства.

Согласовано		
Взам. инв. N		
Подл. и дата		
Инв. N подл.		
	Гл. спец.	

						Заказчик: ТСЖ Советская 50			
						Жилой дом Московская обл., г. Домодедово, ул.Советская, д.50			
Изм.	Кол.уч.	Лист	N док.	Подп.	Дата	Система охранного телевидения	Стадия	Лист	Листов
ГИП.		Теслинов А.В.					Р	9	
Рук. группы						Выход на кровлю из 9, 10, 11 подъездов	ИП Теслинов А.В.		
Проверил									
Выполнил		Холин К.В.							

ВЫХОД НА КРОВЛЮ 5 ПОДЪЕЗД



1. Прокладку кабеля вести скрыто. В технических помещениях в ПВХ трубе, в МОП в кабельном канале.
2. По фасаду кабель прокладывать под существующей плиткой вентилируемого фасада. Предусмотреть демонтажные и монтажные работы по фасаду. При невозможности демонтировать плитку, согласовать способ прокладки с заказчиком.
3. Синим цветом выделены камеры второй очереди строительства.

						Заказчик: ТСЖ Советская 50			
						Жилой дом			
						Московская обл., г. Домодедово, ул.Советская, д.50			
Изм.	Кол.уч.	Лист	N док.	Подп.	Дата	Система охранного телевидения	Стадия	Лист	Листов
ГИП.	Теслинов А.В.						Р	8	
Рук. группы									
Проверил						Выход на кровлю из 5 подъезда	ИП Теслинов А.В.		
Выполнил	Холин К.В.								

Согласовано			
Инв. N подл.	Подл. и дата	Взам. инв. N	Г.л. спец.